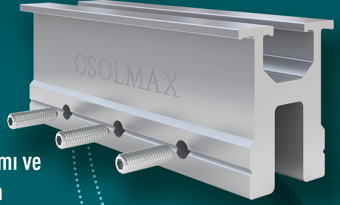


CONSOL
SOLAR MOUNTING SYSTEMS



KENET ÇATI SİSTEMLERİ

CSOLMAX POWER CLAMP®, yenilikçi tasarımı ve güçlü bağlama özelliği ile kenet çatılarınızda hızlı ve güvenilir PV montajı sağlar.



CSOLMAX®, özel tasarımı ile çatınızı delmeden kolay kurulum imkânı sağlar.

Her türlü kenet çatıda hafif çözümler sunar.

3 farklı montaj rayı yüksekliği ile optimum hava sirkülasyonu sağlar.

Hadvelere sıkıştırılarak uygulanır ve hadve yüzeyine zarar vermez.

Perforasyonsuz tasarımı ile su geçirmezlik özelliğine sahiptir.

EuroCode'a uyumlu tasarım ve üretim kalitesi ile çatı üstü PV kurulumları için doğru çözüm.



Yüksek kar ve rüzgar yüklerine mukavemet



Kolay ve hızlı kurulum



Tüm kenet çatı türlerine uygun yüksek mukavemetli



Uluslararası standartlara uyumluluk



Tüm güneş panellerine uygunluk



CSOLMAX POWER CLAMP®

Malzeme Türü: Alüminyum 6063-T5/T6
Cıvata: Paslanmaz Çelik A2-70
Ölçüler: H: 50 mm, W: 45 mm, L: 130 mm

*Tüm kenet çatı türlerine uygundur.
3 adet paslanmaz çelik set screw ile uygulanır.*

CONSOL MONTAJ RAYI

Malzeme Türü: AL 6063 - T5/T6
Ölçüler: H: 45 mm - 65 mm - 80 mm, W: 55 mm
Ağırlık: 1,15 kg/m - 1,32 kg/m - 1,31 kg/m
Kaplama: Eloksal

Farklı yükseklik seçenekleri ile optimum hava sirkülasyonu.

MONTAJ RAYI BAĞLANTI AYIĞI®

Malzeme Türü: Alüminyum 6063-T5/T6
Cıvata: Paslanmaz Çelik A2-70 Imbus Cıvata
Ölçüler: H: 21 mm, W: 37 mm, L: 60 mm
Kaplama: Eloksal

*Montaj rayına herhangi bir delme işlemi olmadan,
montaj rayının CSOLMAX ile bağlantısını sağlar.*

MONTAJ RAYI BAĞLANTI APARATI

Malzeme Türü: Alüminyum 6063-T5/T6
Ölçüler: H: 42 mm / 62mm / 77 mm, L: 150 mm

*PV yerleşimine göre montaj rayının
istenilen ölçüde uzatılmasını sağlar.*

ORTA & SONLAMA KELEPÇE

Malzeme Türü: Alüminyum 6063-T5/T6
Cıvata: Paslanmaz Çelik A2-70 Imbus Cıvata

*Orta ve sonlama kelepçeler, cıvata, somun ve yay montajı olarak sunulur.
Tüm PV çerçeveleri ile uyumludur.*

TOPRAKLAMA APARATI

Malzeme Türü: Alüminyum 6063-T5/T6
Cıvata: Paslanmaz Çelik A2-70
Ölçüler: H: 20 mm, W: 60 mm, L: 50 mm

*Topraklama pabuçcu, çatı sistemlerinde kullanılan tüm bakır kablolar ile uyumludur.
Sisteminizi bir bütün halinde korumanıza yardımcı olur.*

MONTAJ RAYI KAPAĞI

Malzeme Türü: Cam Elyaf Takviyeli Polyeşter
Ölçüler: 49 x 59 x 15 mm, 69 x 59 x 15 mm, 84 x 59 x 15 mm

*Montaj rayı içinde su ve toz birikmesinin önüne geçen kapaklar,
profesyonel bir sistem kurulumu sağlar.*

KENET ÇATI SİSTEMLERİ

TEKNİK VERİLER

Kurulum Yeri: Kenet Çatılar

Çatı Açısı: 3° - 25°

Panel Yerleşim: Yatay & Dikey

Malzeme:

Al6063-T5/T6 & Paslanmaz Çelik A2-70

Renk:

Doğal Alüminyum

Malzeme Koruma Sınıfı:

Eloksallı/Eloksalsız Alüminyum* & Paslanmaz Çelik

Garanti:

15 Yıl Ürün Garantisini

*Alüminyum kaplama türü tercihe bağlıdır.

NEDEN CONSOL

- Gerçek maliyet
- Uzun yıllara dayanan üretim ve uygulama tecrübesi
- Sağlam ve optimize edilmiş ürünler
- Hızlı ve kolay montaj
- Profesyonel projelendirme ve montaj desteği
- Özel projeler için özel çözümler
- Özenli paketlenme ile güvenilir sevkiyat
- 15 yıl garanti



consolmetal.com.tr