

# CONSOL

SOLAR MOUNTING SYSTEMS



## ONDULİNE ÇATI SİSTEMLERİ

Paslanmaz çelik askı cıvataları ile  
onduline çatı çözümleri CONSOL 'da...

Yüksekliği kolayca ayarlanabilir askı cıvatası ve L ayaklar ile maksimum hava sirkülasyonu sağlar.

Sistem ağırlığını doğrudan çatı kaplamasının altındaki taşıyıcı yapıya aktararak sağlam montaj imkânı sunar.

EPDM kauçuk entegreli cıvataları sızdırmazlık sağlar.

Askı cıvataları çelik ve ahşap çatı taşıyıcı elemanları üzerine monte edilebilir.

EuroCode'a uyumlu tasarım ve üretim kalitesi ile onduline çatı üstü PV kurulumları için doğru çözümü sunar.



Yüksek kar ve  
rüzgar yüklerine  
mukavemet



Kolay ve hızlı  
kurulum



Tüm onduline çatı türlerine  
uygun yüksek mukavemetli



Uluslararası  
standartlara  
uyumluluk



Tüm  
güneş panellerine  
uygunluk



### ASKI CIVATASI

**Malzeme Türü:** Paslanmaz Çelik & EPDM Kauçuk

*Uygulama kalınlığına göre farklı boy alternatifleri ile sunulur.*



### L AYAK

**Malzeme Türü:** Alüminyum 6063-T5/T6

**Ölçüler:** H: 84 mm, W: 40 mm, t: 5 mm

**Kaplama:** Ekoksal

*Alüminyum montaj rayının fixing point ile bağlantısını sağlar.*



### MONTAJ RAYI

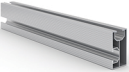
**Malzeme Türü:** Alüminyum 6063-T5/T6

**Ölçüler:** H: 65 mm - 80 mm, W: 38 mm

**Ağırlık:** 1,2 kg/m - 1,35 kg/m

**Kaplama:** Ekoksal

*Askı civatasının alüminyum ray ile bağlantısını sağlar.*



### ORTA & SONLAMA KELEPÇE

**Malzeme Türü:** Alüminyum 6063-T5/T6

**Civata:** Paslanmaz Çelik A2-70 Imbus Civata

*Orta ve sonlama kelepçeler, civata, somun ve yay montajı olarak sunulur. Tüm PV çerçeveleri ile uyumludur.*



### MONTAJ RAYI BAĞLANTI APARATI

**Malzeme Türü:** Alüminyum 6063-T5/T6

**Ölçüler:** H: 61 mm / 76 mm, L: 150 mm

*PV yerleşimine göre montaj rayının istenilen ölçüde uzatılmasını sağlar.*



### MONTAJ RAYI KAPAĞI

**Malzeme Türü:** Cam Elyaf Takviyeli Poliyester

**Ölçüler:** 69 x 42 x 15 mm, 84 x 42 x 15 mm

*Montaj rayı içinde su ve toz birikmesinin önüne geçen kapaklar, profesyonel bir sistem kurulumu sağlar.*



## ONDULİNE ÇATI SİSTEMLERİ

### TEKNİK VERİLER

**Kurulum Yeri:** Onduline Çatılar

**Çatı Açısı:** 5° - 45°

**Panel Yerleşim:** Dikey

### Malzeme:

Al6063-T5/T6 & Paslanmaz Çelik

### Renk:

Doğal Alüminyum

### Malzeme Koruma Sınıfı:

Eloksallı/Eloksalsız Alüminyum\* & Paslanmaz Çelik

### Garanti:

15 Yıl Ürün Garantisi

\*Alüminyum kaplama türü tercih bağlıdır.

### NEDEN CONSOL

- Gerçek maliyet
- Uzun yıllara dayanan üretim ve uygulama tecrübesi
- Sağlam ve optimize edilmiş ürünler
- Hızlı ve kolay montaj
- Profesyonel projelendirme ve montaj desteği
- Özel projeler için özel çözümler
- Özenli paketlenme ile güvenilir sevkiyat
- 15 yıl garanti



consolmetal.com.tr